



# ORTAKÖY KAYMAKAMLIđI





ORTAKÖY

Yüzölçümü	752 km <sup>2</sup>
Tarım Alanı	515,79 km <sup>2</sup>
Orman Alanı	10 km <sup>2</sup>
Çayır-Mera Alanı	165,80 km <sup>2</sup>
Yerleşim Alanı (Merkez)	22 km <sup>2</sup>
Rakım (İlçe Merkezi)	1.140 m
Belediye Sayısı	1
Köy Sayısı	30
Mahalle Sayısı	12
Ortaköy'ün İlçe Olduğu Tarih	1957



AKSARAY ORTAKÖY ARASI 55 KM'DİR



ORTAKÖY

Toplam Nüfus (2017)	32.209
Merkez Nüfus (2017)	19.687
Köylerin Toplam Nüfusu (2017)	12.525
Erkek Nüfus (2017)	15.772
Kadın Nüfus (2017)	16.437
Nüfus Yoğunluğu (2017)	43 (kişi/km <sup>2</sup> )
Yıllık Nüfus Artış Hızı (2016-2017)	%0 -1,69
* (www.tuik.gov.tr)	





ORTAKÖY

İlçemizde Küçük Sanayi Sitesi (250 iş yeri) bulunmaktadır.

İlçemizde 7 adet süt ve süt ürünleri fabrikası, 4 adet yem fabrikası,

3 adet hazır beton fabrikası, 1 adet bims fabrikası ve 1 adet tekstil

fabrikası faaliyet göstermektedir. Bu işletmelerde yaklaşık 476 kişi

istihdam edilmektedir.





ORTAKÖY YEM SAN. A.Ş.





# ÖNEMLİ SANAYİ KURULUŞLARIMIZ

<b>ORTAKÖY SÜT FABRİKALARI</b>	<b>Alım Hacmi</b>	<b>Satım Hacmi</b>	<b>Toplam Hacmi(₺)</b>
Koççelik Süt Sanayi Ticret A.Ş.	9.767.378,07	1.426.992	11.194.370
Eray Süt Et Yem Nak. ve Kömür San.	3.345.608,55	1.012.149	4.357.757
Şerifoğlu Nak. Yem Gıda Pet . Ürünleri San. Tic. Ltd. Şti.	1.855.078	28.194	1.883.172
Ortaköy Yem San. Turizm ve Tic. A.Ş	17.056.873,80	-	17.310.873
Özçelik Yem Gıda Nak. İnş. ve Müh. San. Tic. Ltd. Şti.	1.056.537	-	1.056.537
Öz Üçler Süt Mamülleri San. ve Tic. Ltd. Şti.	6.384.891	-	6.384.591
Aksel Süt Ürünleri	-	-	-
<b>TOPLAM:</b>	<b>39.720.067,17</b>	<b>2.467.336</b>	<b>42.187.403</b>

## ORTAKÖY YEM FABRİKALARI

Çaylı Yem Nakl. İnş.San. Tic. A.Ş.

Egebey Tarımsal San. Yem Ürn. A.Ş.

Özçelik Yem San. Tic. Ltd. Şti.

Koççelik Yem San. Tic. Ltd. Şti.



ÇAYLI YEM

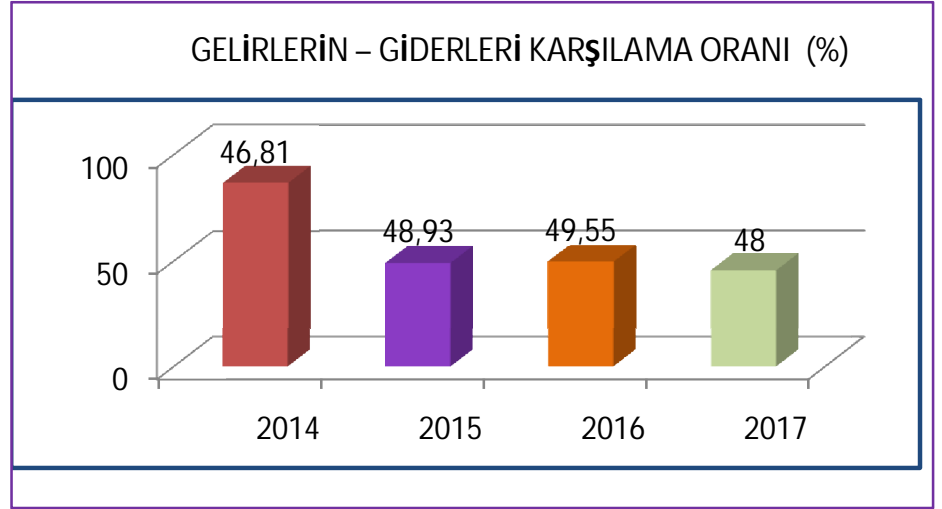


ORTAKÖY KÜÇÜK SANAYİ



# GENEL BÜTÇE GELİR VE GİDER DURUMU

GENEL BÜTÇE GELİR GİDER DURUMU		
Yıllar	Gelirler (₺)	Giderler (₺)
2014	18.452.014,52	39.411.915,68
2015	21.426.655,31	43.783.318,30
2016	25.146.285,83	50.741.003,80
2017	26.309.519,21	55.044.280,42
2018 (Kasım)	24.938.624,94	51.431.888,57



## VERGİ MÜKELLEF SAYILARI Haziran 2017

Gelir Vergisi	Kurumlar Vergisi	Katma Değer Vergisi	Motorlu Taşıtlar Vergisi	Toplam Mükellef Sayısı
1406	160	760	12.839	14.715

İşsizlik Oranı (2017 TR71 Bölgesel)

%  
13,5

Ortaköy'de Aktif Olan Mesleki Eğitim Kursları

1-Dokuma Konfeksiyon Makineci : 23 Kişi

3-Çocuk Bakıcısı/Çocuk Bakım Elemanı: 23 Kişi

3-Dokumacı Konfeksiyon Makineci: 21 Kişi

Mesleki Eğitim Kurs Sayısı ( Ortaköy )

3

İşgücü  
Programları  
(2018)

Devam Eden Kursiyer Sayısı (Mesleki  
Eğ. Kur. + İşbaşı Eğ. Program)

67

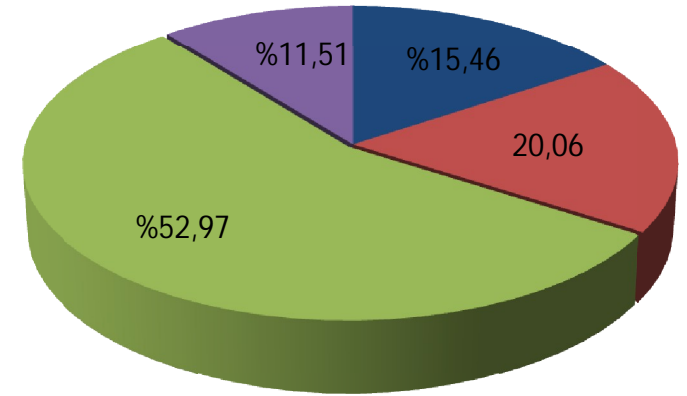
İstihdam Edilen (Devam Ediyor)

0



# SOSYAL GÜVENLİK KAPSAMINDAKİ NÜFUS

KAPSAM TÜRÜ	ÇALIŞAN	EMEKLİ	BAKMAKLA YÜKÜMLÜ	GSS	TOPLAM kişi SAYISI
EMEKLİ SANDIĞI	836	262	4.432	-	5.540
BAĞ-KUR	950	342	5.168	-	6.460
SSK	2.977	926	15.612	-	19.515
GSS	-	-	-	3.780	3.780
<b>TOPLAM</b>					<b>35.295</b>



■ Emekli Sandığı ■ Bağ-Kur ■ SSK ■ GSS

\*Ortaköy Sosyal Güvenlik Merkezi (Aralık 2017)



ORTAKÖY SOSYAL GÜVENLİK KURUMU

	2016 Üretimi (Dekar)	2016 Üretimi (Ton)	2017 Üretimi (Dekar)	2017 Üretimi (Ton)	2018 Üretimi (Dekar)	2018 Üretimi (Ton)
Ceviz	901	135	963	145	1014 (826 Dekar Kayıtlı)	160
Bal	1.792 Kovan	33	2.177 Kovan	25	1997 Kovan	39
Arpa	185.000	51.800	184.000	53.360	155.800	51.415
Nohut	35.000	2.625	20.000	1.800	14.110	1.700
Buğday	20.220	6.066	24.680	8.392	21.690	7.600
İlçemizde Yetiştirilen Meyve Çeşidi	9 ( Elma, Armut,Kiraz, Üzüm, Badem, Vişne, Kayısı, Erik, Ceviz )					
Tarımsal Destek Miktarı (2016)	₺5,60 milyon					
Tarımsal Destek Miktarı (2017)	₺5,66 milyon					







CEVİZ



# HAYVANCILIK

CİNSİ	HAYVAN SAYISI
<b>TOPLAM SIĞIR</b>	20.549
<b>MANDA</b>	7
<b>KOYUN</b>	49.619
<b>KEÇİ</b>	6.930
<b>KANATLI HAYVAN</b>	13.200 (3400 kayıtlı)
<b>ARI KOVANI</b>	1.997

Destekler	2017	2018	2010- 2018
Anaç Koyun Keçi Desteklemesi	764.150,00	626.925,00	4.872.547,00
Anaç Manda Desteklemesi	0	750,00	16.950,00
Anaç Siğir Desteklemesi	0	0	6.168.981,70
Arıcılık Desteklemesi(2011-2014)	21.300,00	19.970,00	107.008,00
Buzağı Aşı Desteklemesi	0	0	73.560,00
Buzağı Desteklemesi	1.151.583,50	863.203,50	3.392.122,09
Çiğ Süt Desteklemesi	337.374,03	342.094,67	3.489.860,06
Halk Elinde Hayvan Islah Ülkesel Projesi( AKKARMAN Koyunu) Desteklemesi(2012-2017)	228.280,00	422.440,00	1.824.029,00
Kırmızı Et Desteklemesi(2013 Yılında Başladı)	0	17.702,50	583.207,90
REV-1 Aşı Desteklemesi	0	0	42.512,00
Besilik Materyal Buzağı Desteklemesi (2014 yılında başladı)	0	0	504.867,20
Besilik Materyal Anaç Siğir Desteklemesi (2014 yılında başladı)	0	0	1.849.541,20
<b>GENEL TOPLAM</b>	<b>2.504.087,53</b>	<b>2.358.535,67</b>	<b>23.072.936,15</b>



İLÇEMİZDE HAYVANCILIK

Okur-Yazarlık Oranı (2017)	94,80
Toplam Okul Sayısı	38
Öğrenci Sayısı	5.692
Taşınan Öğrenci Sayısı	1.355
İkili Eğitim Yapılan Okul Sayısı	1 (Yunus Emre Ana Okulu)



ORTAKÖY AHMET YAVUZ İLKOKULU



İBN-İ SİNA MESLEKİ VE TEKNİK ANADOLU LİSESİ

	2018-2019
Okul Öncesi Okullaşma Oranı (3-5 Yaş)	%32,80
İlköğretim Okullaşma Oranı	%94
Ortaöğretim Okullaşma Oranı	%84,73
Derslik Sayısı	384
Öğretmen Sayısı	346
Derslik Başına Düşen Öğrenci Sayısı	15
Öğretmen Başına Düşen Öğrenci Sayısı	17
Taşman Öğrenci Sayısı	1.345



75.CUMHURİYET İLK-ORTAOKULU



FATİH İLK-ORTAOKULU



# AKSARAY ÜNİVERSİTESİ ORTAKÖY MESLEK YÜKSEK OKULU

Kuruluş Yılı	1994
Fakülte Sayısı	-
Yüksekokul Sayısı	-
Meslek Yüksekokulu Sayısı	1
Enstitü Sayısı	-
Akademik Personel Sayısı	22
Öğrenci Sayısı	1.058
Yükseköğretim Öğrenci Yurdu Sayısı	2 Adet (A ve B Blok)
Toplam Yurt Kapasitesi	770
Yurtda Kalan Öğrenci Sayısı	350
Doluluk Oranı	%45



ORTAKÖY MESLEK YÜKSEK OKULU





ORTAKÖY KREDİ VE YURTLAR KURUMU

Kamu Hastaneleri Sayısı	1
Özel Hastane Sayısı	-
Toplam Yatak Sayısı	50
Aile Sağlığı Merkezi Sayısı	5
112 Acil İstasyonu Sayısı (Aktif)	2
Uzman Doktor Sayısı (Aktif)	7
Pratisyen Doktor Sayısı	14
Dış Hekimi Sayısı	1
Hemşire-Ebe Sayısı (İlçe Sağlık Dahil)	78
Aile Hekimi Sayısı	11



ORTAKÖY DEVLET HASTANESİ

	YIL	Oran /Sayı
Toplam Yatak Sayısı	2018	50
Yoğun Bakım Yatak Sayısı	2018	4
Doktor (Uzm.+Prt.) Başına Düşen Kişi Sayısı (Nüfus/Doktor)	2018	1.034
Doğurganlık Hızı (Binde)	2018	33,8
Bebek Ölüm Hızı (On Binde)	2018	22,3
Kaba Doğum Hızı (On Binde)	2018	7,9
Kaba Ölüm Hızı (Binde)	2018	3,4
Aktif Diyaliz Cihazı Sayısı	2018	9



ORTAKÖY DEVLET HASTANESİ- LABORATUVAR BÖLÜMÜ



ORTAKÖY DEVLET HASTANESİ POLİKLİNİKLERİ



EREN UĞUR DİYALİZ MERKEZİ/ARIF ÇUBUKCU DİYALİZ MERKEZİ EK BİNASI

## MEVCUT SPOR TESİSLERİMİZ

Stadyum	-
Gençlik Merkezi	-
Futbol Sahası	1
Kapalı Spor Salonu	1
Olimpik Yüzme Havuzu	-
Sporcu Eğitim Merkezi	-
Açık Tenis Kortu	-
<b>TOPLAM</b>	<b>2</b>



ORTAKÖY SPOR SOLONU



ORTAKÖY SENTETİK ÇİM FUTBOL SAHASI

YILI	AYNI-NAKDI YARDIMLAR TOPLAMI	
	KİŞİ SAYISI	YARDIM TUTARI (₺)
2011	3.360	3.230.247
2012	9.326	5.489.971
2013	9.762	6.165.914
2014	9.934	7.125.026
2015	7.334	7.001.693
2016	8.705	8.496.042
2017	7.857	8.523.928
2018/10	6.366	7.935.822,68
<b>TOPLAM</b>		<b>53.968.643,68</b>



ORTAKÖY SYDV TARAFINDAN YAPILAN EV





ORTAKÖY SYDV MOBİLYA ATÖLYESİ



ORTAKÖY SYDV DİNAMO TAMİR PROJESİ

Sektör Adı	Tamamlanan	Yapımı Devam Eden	Toplam (Adet)
<b>Konut</b>	144	-	144
<b>Eğitim</b>	-	-	-
<b>Sağlık</b>	-	-	-
<b>Konaklama</b>	-	-	-
<b>Donatılar</b>	1 Camii	-	1 Camii



ORTAKÖY TOKİ KONUTLARI



ORTAKÖY TOKİ KONUTLARI

2017 yılında 1 mahallemize 2018 yılında 4 mahallemize doğalgaz verilmiş olup, 2018 yılında diğer mahallelerimizin tamamına doğalgaz verilecektir.





ORTAKÖY-DOĞALGAZ

# SİVİL TOPLUM KURULUŞLARI VE YEREL MEDYA

TÜRÜ	ADET
Sendikalar	7
Dernek	40
Esnaf ve Sanatkarlar Odası	1
Ziraat Odası	1
Şoförler Odası	1
Madeni ve Marangozlar Odası	1
Esnaf Kefalet Kooperatifi	1
Tarım Kredi Kooperatifi	2
Tarımsal Kalkınma Kooperatifleri	6
Günlük , Haftalık ve Aylık Yerel Gazete Sayısı	-
Yerel Televizyon Sayısı	-
Yerel Radyo Sayısı	1
Yerel İnternet Haber Sitesi Sayısı	1
Filen Çalışan Basın Mensubu Sayısı	-





## İLÇE EMNİYET MÜDÜRLÜĞÜ

### ÜNVAN

### KADRO

### DOLU

EMNİYET MÜDÜRÜ

1

-

BAŞ KOMİSER

-

-

KOMİSER

-

-

KOMİSER YRD.

2

2

BAŞ POLİS

-

-

POLİS MEMURU

34

32

ÇARŞI VE MAHALLE BEKÇİSİ

2

2

E.H.S DIŞI

5

3

TOPLAM

44

39

Müdürlük bünyesinde 5 araç,12 adet lojman bulunmaktadır (TOKİ).



İLÇE EMNİYET MÜDÜRLÜĞÜ

## İLÇE JANDARMA KOMUTANLIĞI

RÜTBELİ PERSONEL	KADRO	DOLU
SUBAY	1	1
ASTSUBAY	16	6
UZMAN JANDARMA ÇAVUŞ	7	4
<b>RÜTBELİ PERSONEL TOPLAMI</b>	24	11
ER/ERBAŞ	54	33 er+12erbaş= 45
<b>TOPLAM</b>	102	67

Komutanlığa ait 7 araç bulunmaktadır. Lojman bulunmamaktadır.



İLÇE JANDARMA KOMUTANLIĞI





# ASAYİŞ OLAYLARI

## 2015-2016-2017-2018 ASAYİŞ OLAYLARI

		2015	2016	2017	2016/2017 +-%	2018/10
TERÖR	JANDARMA	-	-	2	+%200	1
	POLİS	-	-	-	-	-
TOPLUMSAL	JANDARMA	-	-	-	-	-
	POLİS	-	28	0	-100	-
KAÇAKCILIK	JANDARMA	7	13	16	+%23,50	12
	POLİS	6	39	6	-%84,61	6
ASAYİŞ	JANDARMA	307	226	237	+%4,80	241
	POLİS	564	595	509	-%14,45	426
FAİLİ MEÇHUL OLAYLAR	JANDARMA	15	11	4	-%36,36	10
	POLİS	66	81	42	-%48,14	42

İlçemizde 1 adet kütüphane bulunmakta olup, kütüphanemizde toplam kitap sayısı 16.018'dir.

Ayrıca kütüphanemizde 15 bilgisayarla üyelerimiz araştırma yapmaktadır.

Kütüphaneye Üye Sayısı: 2.969

Kütüphane Altı Aylık Okuyucu Sayısı:16.000



ORTAKÖY İLÇE HALK KÜTÜPHANESİ



ORTAKÖY İLÇE HALK KÜTÜPHANESİ

## KÜLTÜR VARLIKLARIMIZ

- 1) Yunus Emre Türbesi (Sarıkaraman Köyü-Ortaköy)
- 2) Yunus Emre Çilehanesi (Sarıkaraman Köyü-Ortaköy)
- 3) Ozancık Yer Altı Şehri (Henüz Açılmamıştır)



YUNUS EMRE TÜRBESİ

## YUNUS EMRE TÜRBESİ

### Yunus Emre Türbesi (Sarıkaraman -Ortaköy)

Aksaray ilinin Ortaköy ilçe merkezine 20 km mesafede Sarıkaraman köyündedir. Türbenin bulunduğu tepe, halk tarafından Ziyaret Tepesi olarak bilinmektedir.

<http://www.aksaraykulturturizm.gov.tr/TR,63657/camiler-turbeler.html>



YUNUS EMRE TÜRBESİ

## YUNUS ÇİLEHANESİ TÜRBESİ

### Yunus Emre Çilehanesi (Sarıkaraman Köyü-Ortaköy) :

Aksaray ilinin Ortaköy ilçe merkezine 20 km mesafede Sarıkaraman köyündedir.

<http://www.aksaraykulturturizm.gov.tr/TR,63657/camiler-turbeler.html>



YUNUS EMRE ÇİLEHANESİ

## OZANCIK YER ALTI ŞEHİRİ (ERSELE):

Aksaray İli, Ortaköy İlçesi Ozancık Kasabası sınırları içerisinde yer alan Yeraltı şehri Bizans dönemi yapılarından.

Ersele höyüğünün güneyinde, kırk gözler mevki yaklaşık 2,5 kilometre karelik bir alana yayılmış, mülkiyeti köy tüzel kişiliğine ait olup, halen mera işlevi görmektedir. Üst kısımda mezarlık alanı vardır. En az 7 tane girişi tespit edilmiştir. Çevresinde ve iç kısımlarda bulunan havalandırma bacalarından buranın en az 5 katlı bir yeraltı şehri olabileceği sanılmaktadır. Kapladığı alan itibarı ile çok büyük bir yerleşim alanına sahiptir. Şehrin içinde karakteristik tırhaz taşları ve mekanlar, depo odaları ve kurumuş su yolları çevresinde stilize mezar kabartmaları vardır.

<http://www.aksaraykulturturizm.gov.tr/TR,63663/yeralti-sehirleri.html>



OZANCIK YER ALTI ŞEHİRİ (ERSELE)

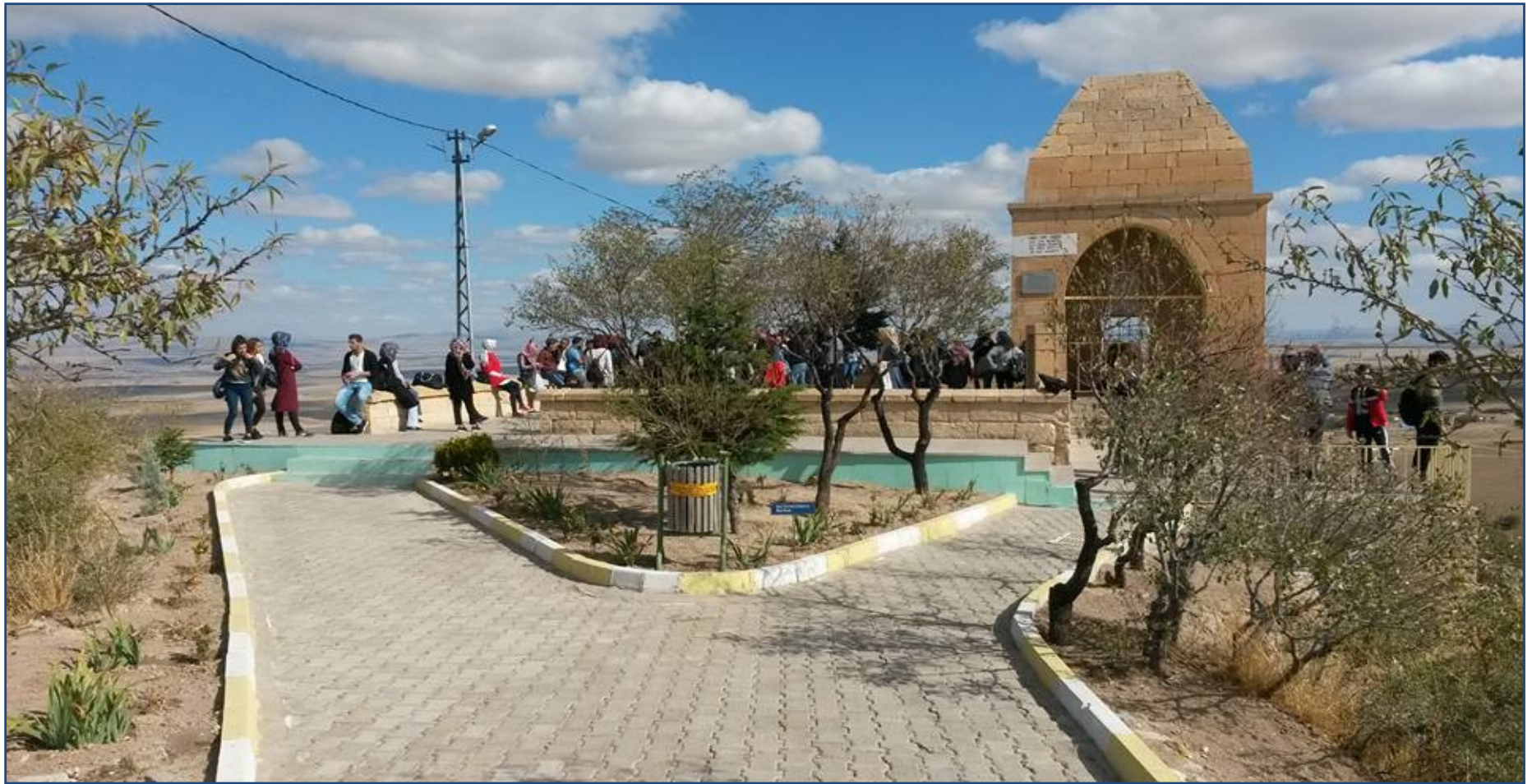
## YUNUS EMRE'Yİ ANMA ETKİNLİKLERİ

Her yıl ekim ayında Yunus Emre'yi Anma Etkinlikleri düzenlenmektedir. Aksaray ve Kırşehir Valiliklerince dönüşümlü olarak gerçekleştirilen etkinliklere her iki ilin protokolü ile yurt dışından ve yurtiçinden gelen bir çok vatandaş katılmaktadır.



YUNUS EMRE'Yİ ANMA ETKİNLİKLERİ





YUNUS EMRE ANMA ETKİNLİKLERİ

## KÖYDES VE KIRSAL ALTYAPI

ÖDENEĞİ	AÇIKLAMA	MALİYETİ (TL.)
KÖYDES	İlçemize Bağlı 30 Köyde Toplam 62.250 m <sup>2</sup> Kilitli Taş, 3.900 m <sup>2</sup> Bordür ve 2.096 m <sup>2</sup> Oluk Yapım İşi	2.148.605,00
İL ÖZEL İDARESİ	Çiftevi Köyü Sondajı ve Sondaj Bağlantısı ile Reşadiye Köyü İçme Suyu Sondajı	161.660,00
KHGB	Reşadiye Köyü İçme Suyu Sondajı	35.400,00
	<b>TOPLAM</b>	<b>2.345.665,00</b>



KÖYLERDE KİLİTLİ TAŞ DÖŞEME ÇALIŞMALARI



BOZKIR AYAKLI SU DEPOSU



## İLÇE ÖZEL İDARE MÜDÜRLÜĞÜNÜN PERSONEL VE ARAÇ DURUMU

**Personel Durumu:** 1 İlçe Özel İdare Müdürü, 1 memur, 1 şoför ve 1 inşaat ustası yardımcısı olmak üzere toplam 4 personelle hizmet vermektedir.

**Araç Durumu:** 1 adet çöp kamyonu, 2 adet kamyon, 1 adet greyder, 1 adet ekskavatör, 1 adet pikap ve 1 adet otomobil olmak üzere toplam 7 adet araç bulunmaktadır.

## KÖYLERE HİZMET GÖTÜRME BİRLİĞİNİN PERSONEL VE ARAÇ DURUMU

**Personel Durumu:** Köylere Hizmet Götürme Birliği 1 müdürle hizmet vermektedir.

**Araç Durumu:** 1 adet pikap ve 1 kamyonet olmak üzere Köylere Hizmet Götürme Birliğinin 2 adet aracı bulunmaktadır.

30 köyümüzün çöpleri KHGB tarafından düzenli bir şekilde toplanmaktadır. Bu amaçla 3 hizmet alımı personel çalıştırılmaktadır.

Yunus Emre Türbesinin bakımı ve temizliği için 1 hizmet alımı personel çalıştırılmaktadır.

Özel idare greyderinde operatör olarak 1 hizmet alımı personel çalıştırılmaktadır.

30 köyümüzün tamamında içme suyu mevcuttur. Köylerimizin yollarının tamamı asfalttır. 13 köyümüzde kanalizasyon vardır.



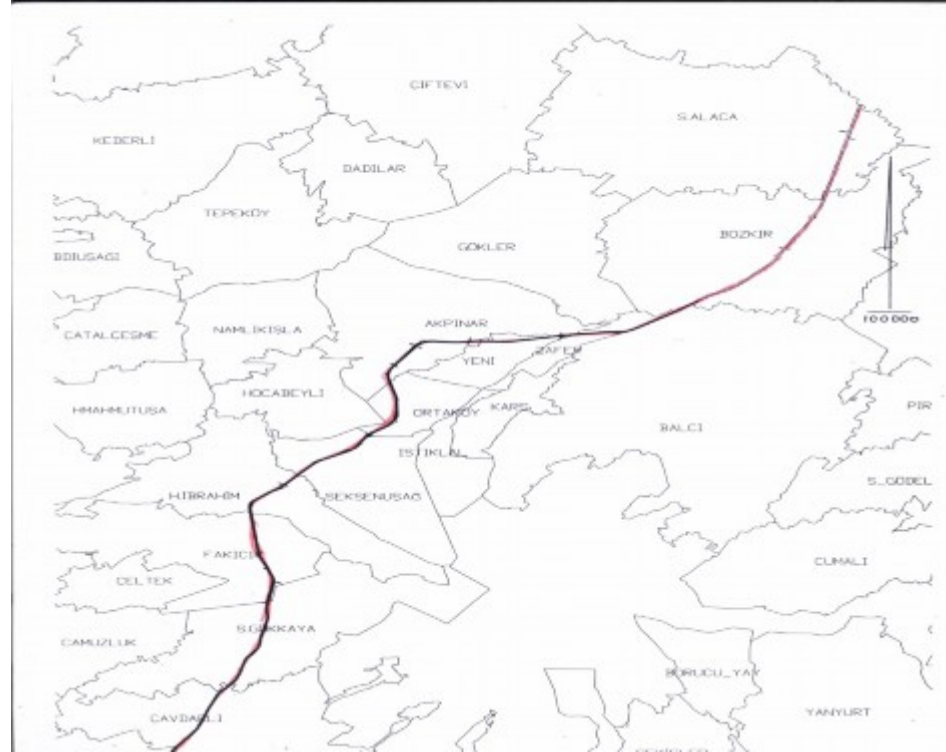
## DEVAM EDEN ÖNEMLİ YATIRIMLAR

## ORTAKÖY ÇEVRE YOLU

Başlama Tarihi	03.09.2015
Bitiş Tarihi	29.07.2019
Proje Bedeli	₺54.000.000,00
Fiziki Gerçekleşme	% 40

Mevcut yolun standartlarının düşük olması gerekçesi ile Ortaköy kesiminden geçen güzergahın konforunun artırılıp, kış şartlarına rağmen ulaşılabilirliğin sağlanması amacıyla Aksaray-Ortaköy Yolu bölünmüş yol-BSK olarak projelendirilmiştir.

2019 yılı içerisinde trafiğe açılması planlanmaktadır.



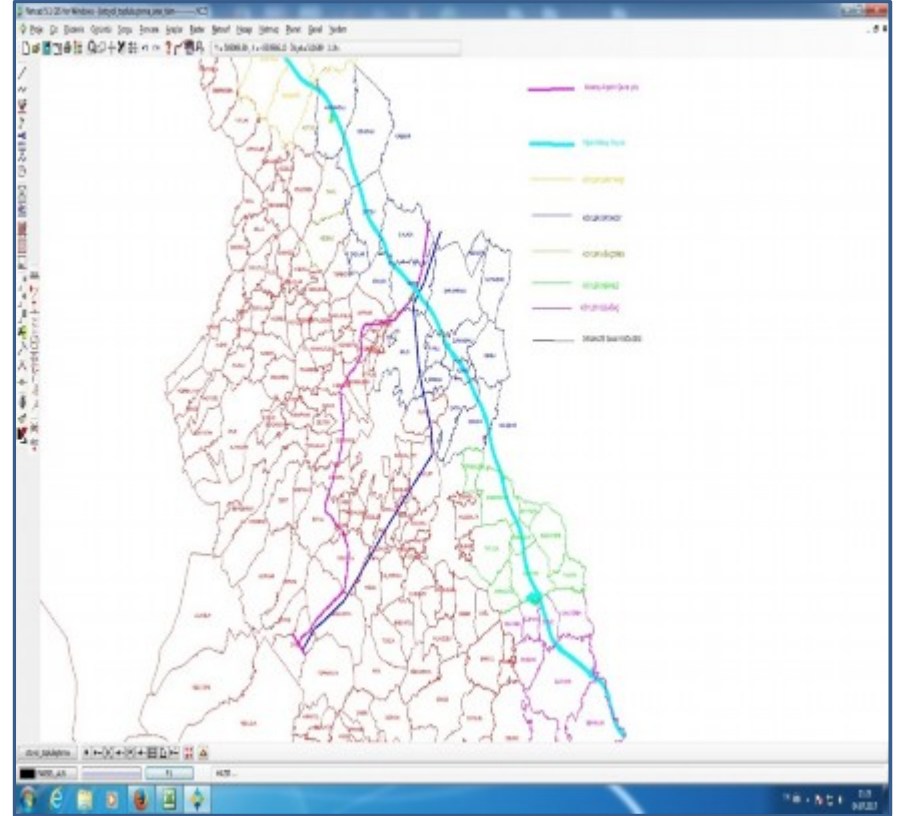
ORTAKÖY ÇEVRE YOLU GÜZERGAHI



ORTAKÖY ÇEVRE YOLU

## NİĞDE GÖLBAŞI OTOYOLU

Niğde-Gölbaşı Otoyolun 43 km'si ilimiz sınırları içerisinde projelendirilmektedir.







AKSARAY-ORTAKÖY-KIRŞEHİR ARASI BÖLÜN MÜŞ YOL ÇALIŞMASI

# İHTİYAÇ VE SORUNLAR

## TOPLUM SAĞLIĞI MERKEZİ BİNASI

İlçemiz Merkezinde 1960'lı yıllarda yapılmış binada hizmet vermekte olan Toplum Sağlığı Merkezi Binasının çok eski, fiziki şartlarının yetersiz ve sağlıksız olmasından dolayı yaklaşık 30 personel ile sağlık hizmetlerinin günümüz şartlarına uygun bir şekilde yerine getirilmesini zorlaştırmaktadır.

Ayrıca 112 Acil Servisinin de mevcut ilçe hastanesinde konuşlanmış olması gerek hastane hizmetlerinin aksamasına ve gerekse de acil vakalara ulaşımda sıkıntılara neden olmaktadır.

Bu nedenlerle yatırım programına alınan ve arsa sorunu nedeniyle yapımına başlanamayan Toplum Sağlığı Merkezi ve 112 Acil Servis Hizmet Binasının arsa sorunu belediye başkanlığınca Merkez Karışı Mahalle'de tahsis edilmiş olan yer ile çözülmüş olup, bir an önce ihale edilerek yapımına başlanması gerekmektedir.

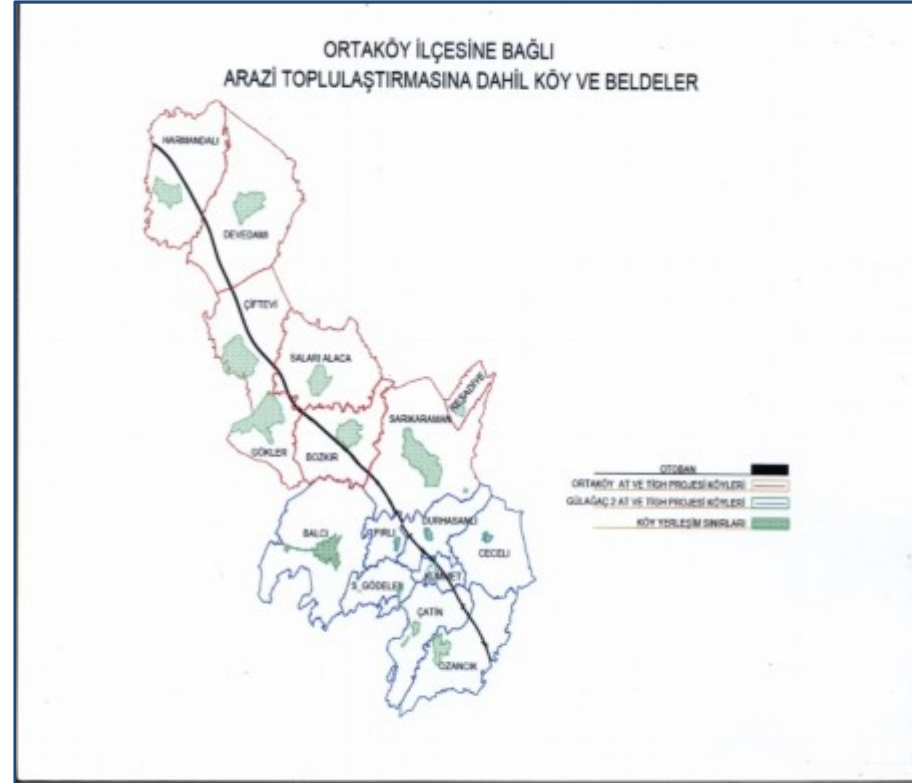
## İHTİSAS ORGANİZE SANAYİ BÖLGESİ

İlçemiz, Aksaray İlinin en büyük ilçesi olup, ilçemiz merkez nüfusu 18.514, toplam nüfus 32.209'dir. İlçemizde Küçük Sanayi Sitesi (250 iş yeri) bulunmaktadır. Bu sanayi sitemizde faaliyet göstermekte olan 7 adet süt ve süt ürünleri fabrikası, 4 adet yem fabrikası, 3 adet hazır beton fabrikası, 1 adet bims fabrikası ve 1 adet tekstil fabrikası faaliyet göstermektedir. Bu işletmelerde yaklaşık 476 kişi istihdam edilmektedir.

- 1) Ortaköy-Balcı Köyü arasında bulunan 775.153,33m<sup>2</sup>'lik hazine arazisi,
- 2) Bozkır Köyü Dumanlı Mevkiindeki 447.900 m<sup>2</sup>'lik mera alanı ve
- 3) Akpınar Köyü Davutağa mevkiindeki 3.323.000 m<sup>2</sup>'lik mera alanları İhtisas Organize Sanayi Bölgesi'nin açılabilmesi için alternatif olarak değerlendirilebilecek yerler.

## ORTAKÖY İLÇEMİZDE ARAZİ TOPLULAŞTIRILMASI

İlçemize bağlı 16 köyde devam etmekte olan arazi toplulaştırmasının bir an önce bitirilerek yeni tapuların sahiplerine teslim edilmesi.





**ARZ EDERİM**

**Fatih GÖRMÜŞ**  
Ortaköy Kaymakamı



YUNUS EMRE TÜRBESİ



YUNUS EMRE TÜRBEŞİ





YUNUS EMRE TÜRBESİ  
ULAM ULAM BİLMEKTİR  
ULAM KEMEN BİLMEKTİR  
ULAM KEMEN BİLMEKTİR  
BU NİLE İZLENMEKTİR

Yunus Emre Türbesi, Yunus Emre'nin mezarıdır. Türbe, 13. yüzyılda inşa edilmiştir. Türbenin duvarlarında Yunus Emre'nin şiirleri yazılmıştır. Türbe, 1980 yılında restore edilmiştir.

YUNUS EMRE TÜRBESİ



YUNUS EMRE TÜRBESİ



EKECİK DAĐI VE BALCI GÖLETİ



EKECİK DAĐI VE BALCI GÖLETİ



EKECİK DAĞI



EKECİK DAĞI



VEYSEL KARANI CAMISI



YUNUS EMRE PARKI





ORTABAHÇE



ORTABAHÇE



ERSELE YER ALTI ŐEHRI



ERSELE YER ALTI ŞEHİRİ



ERSELE YER ALTI ŐEHRI



ORTAKÖY SARIKARAMAN YUNUS EMRE TÜRBESİNDEN GÖRÜNÜM



BOZKIR SULAMA BARAJI



BALCI GÖLETİ





BALCI GÖLETİ



İSTİKLAL İLK-ORTAOKULU BAHÇESİ



ELMA BAHÇESİ



S.GÖKKAYA KÖYÜ



S.GÖKKAYA KÖYÜ